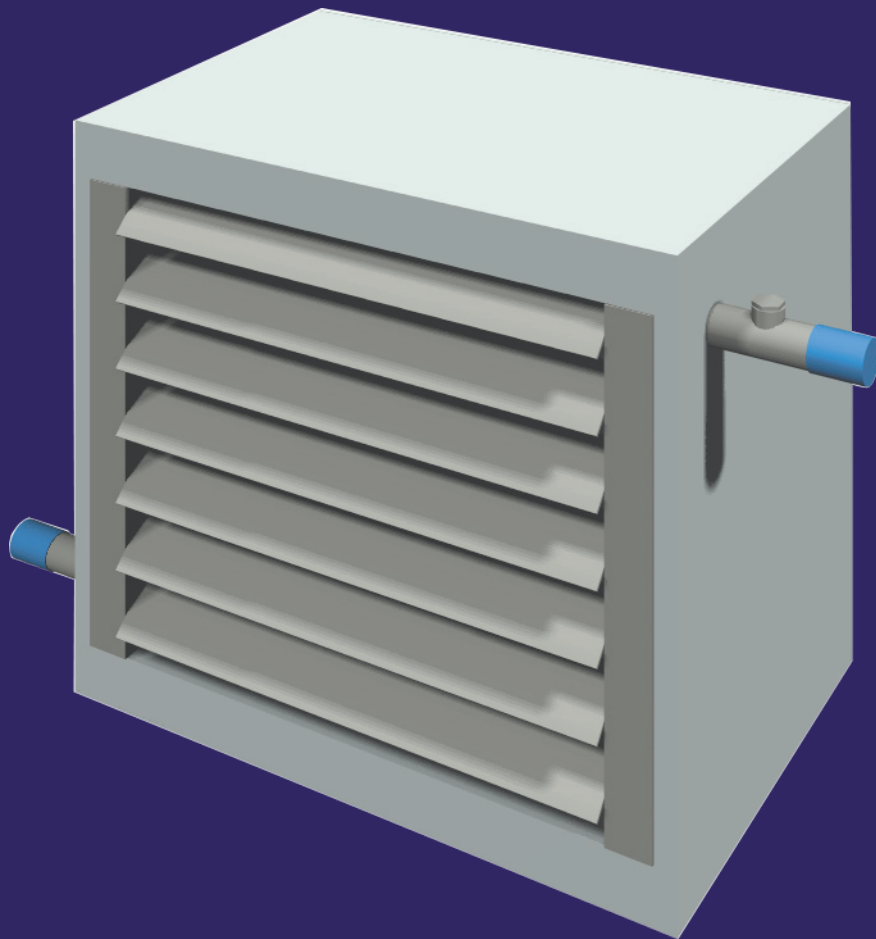


VERCO



Luchtverhitters

Inhoud

Op maat voor grote ruimtes

100en combinatiemogelijkheden

Serie 2000

Serie 6000

Serie 1000

Serie 3000

Luchtverhitters : op maat voor grote ruimtes

Grote ruimtes zoals sporthallen, fabrieksruimtes en toonzalen vragen extra capaciteit naar verwarming en verse luchttoevoer. Door een optimale warmtespreiding zorgt de luchtverhitter voor een snelle verwarming van grote ruimtes.

Bijkomend kan een luchtomwalser worden geïnstalleerd: deze zorgt voor een efficiënte terugvloei van de opgestapelde warme lucht onder het dak of plafond.

De omvangrijke lijst van uitvoeringen, toebehoren en regelementen, biedt een oplossing voor complexe bouwuitvoeringen.

Luchtmengkasten, aanzuigkasten en kanalen beantwoorden aan de meest veeleisende vragen naar verse luchttoevoer.

Voor de verwarming van ...

Industriële gebouwen

Een lage ruimtetemperatuur heeft nadelige gevolgen voor de arbeidsomstandigheden op de werkvloer en kan nadelig zijn voor bepaalde machines en productieprocessen.

De efficiënte en discrete verwarming van de VERCO luchtverhitters verhelpt dit euvel.

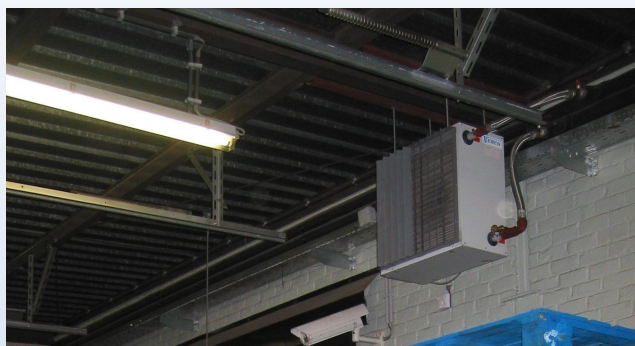
Verkoopsruimtes

Comfort voor de klanten bij wijze van verwelkoming, maar ook economisch omgaan met verwarmingsenergie: de VERCO luchtverhitters voldoen aan de beide uitdagingen. Dankzij hun gedecentraliseerde werking wordt de verwarming tot stand gebracht volgens elke wens.

Logistieke platforms

Rationeel verwarmen van stockageruimtes en de voorzieningen. Door de montage onder het plafond boven de gangen, verzorgen de VERCO luchtverhitters een verwarming zonder enige hinder.

Bovendien laat deze ophanging toe om de opgestapelde warme lucht in de hoogste delen van de ruimte naar beneden te drukken (destratificatie-functie).



OMKASTING

De omkastung is een sierlijke en stevige constructie, vervaardigd uit een sendzimirverzinkte en voorgelakte plaat. Kleur : lichtgrijs, RAL 7035. Op aanvraag kan een ander kleur bekomen worden.

BATTERIJ

Afhankelijk van de serie, heeft de luchtverhitter een batterij Cu/Al, Cu/Cu of staal verzinkt.

MOTOR-VENTILATOREENHEID

Driefasige of monofasige motoren met een uitwendige draaiende ventilator. Standaard hebben de motoren 2 snelheden. Daarenboven kunnen ze ook geleverd worden met 3-snelheden, Eex(e) of Eex(d) motoren.

UITBLAASMONDEN

Voor de Verco luchtverhitters zijn er verschillende uitblaasmonden beschikbaar, die per serie onderling omwisselbaar zijn. Kleur : stofgrijs, RAL 7037.

OPHANGCONSOLEN

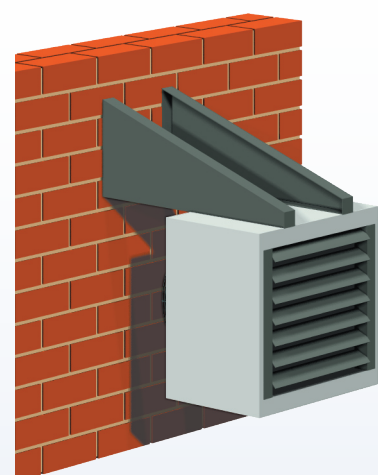
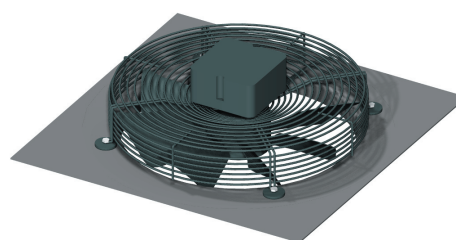
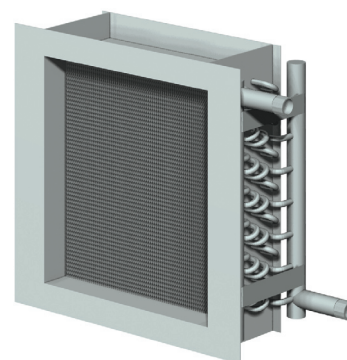
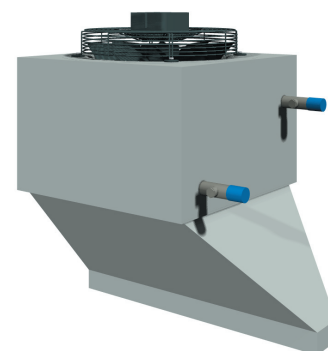
De diverse ophang- en wandconsolen zijn vervaardigd uit gepro leerd staal, met montageopeningen. Kleur : stofgrijs, RAL 7037.

AANBOUWKANALEN

Verco heeft een ganse reeks luchtmengkasten, aanzuigkasten en kanalen ontworpen in sendzimirverzinkte en gelakte plaat. Hiermee kunnen wij de meest veeleisende vragen in verband met verse luchttoevoer beantwoorden. Kleur : stofgrijs, RAL 7037.

SCHAKELKASTEN EN TOERENTALREGELING

Vershillende schakelkasten zijn ontwikkeld om de luchtverhitters in optimale omstandigheden te laten werken. Allen zijn ontwikkeld om aangesloten te worden op de thermocontacten, ter beveiliging van de motor. In het standaardprogramma zijn 1-, 2- en 3-snelheden schakelkasten, alsook 5-stappentrafo's opgenomen, eventueel voorzien van schakelklokken, ruimtevoelers of thermostaten. Speciale uitvoeringen kunnen ook geleverd worden.



100 EN COMBINATIEMOGELIJKHEDEN

5 bouwgroottes

Batterij

Cu/Al., Cu/Cu.

staal verzinkt

verschillende rangen

Ventilator

2- of 3 snelheden

1x230V, 3x 400 V

EeX(e)

Toebehoren

11 verschillende uitblaasmonden

plafond- en wandconsolen

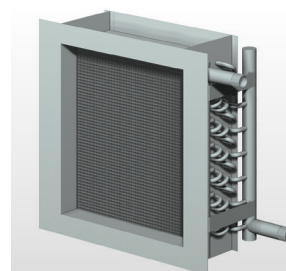
kanalen

regelaars

Serie 2000: batterij Cu/Al. voor warmwater

De verwarmingsbatterij, voor de serie 2000, is samengesteld uit roodkoperen buizen, waarop door expansie aluminium ribben bevestigd zijn.

Door hun geringe gewicht en hoge warmteafgifte, kunnen deze toestellen in de meeste hallen, opslagplaatsen, winkels, enz. toegepast worden.



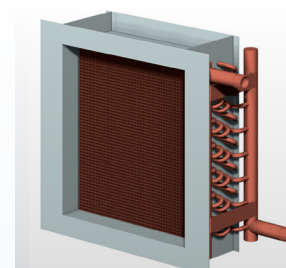
stand	toerental t/m		luchtdebiet m ³ /h		warmteafgifte kW		worplengte m		geluidsniveau dB(A)	
	2	1	2	1	2	1	2	1	2	1
A.2310	1.400	1.000	1.430	1.115	6,8	6,0	13	10	51	46
A.2320			1.300	1.035	10,3	9,2	12	9	50	45
A.2330			1.225	965	13,3	11,8	11	9	49	44
A.2340			1.160	895	15,4	13,4	10	8	49	44
A.2410	1.400	1.000	2.290	1.650	10,0	8,4	19	14	53	47
A.2420			2.150	1.540	15,4	12,9	18	13	52	46
A.2430			2.010	1.460	20,1	17,0	17	12	52	46
A.2440			1.860	1.395	23,2	19,9	16	12	51	45
A.2510	1.400	1.000	3.850	3.050	16,2	14,3	26	20	57	51
A.2520			3.610	2.810	25,2	22,1	24	19	56	50
A.2530			3.300	2.575	32,6	28,6	22	17	55	49
A.2540			3.150	2.380	38,6	33,4	21	16	54	49
A.2610	900	700	5.690	4.270	23,9	20,5	31	23	58	50
A.2620			5.280	3.960	36,7	31,5	28	21	57	49
A.2630			4.970	3.730	48,5	41,6	27	20	57	49
A.2640			4.460	3.300	55,1	47,0	24	18	56	49
A.2710	900	700	9.370	6.930	35,5	30,3	40	30	64	55
A.2720			8.770	6.400	55,2	46,6	38	27	62	53
A.2730			8.200	5.860	73,6	61,3	35	25	61	53
A.2740			7.450	5.430	84,7	71,6	32	23	60	52

Warmteafgifte Q in kW - bij warm water 75 /65 °C en aanzuigtemperatuur +15°C. Het geluidsniveau is gemeten op een afstand van 5 m van het toestel, in open veld. De worplengte is bepaald met uitblaasmond type *01*.

Serie 6000: batterij Cu/Cu. voor warmwater

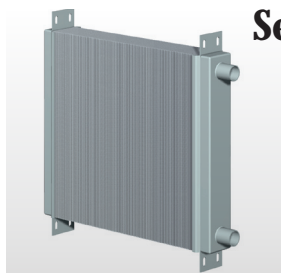
De verwarmingsbatterij, voor de serie 6000, is samengesteld uit roodkoperen buizen, waarop door expansie koperen ribben bevestigd zijn.

Ze kunnen gecombineerd worden met een explosie veilige motor en in ruimtes waar geen onbehandelde aluminium mag gebruikt worden.



stand	toerental t/m		luchtdebiet m ³ /h		warmteafgifte kW		worplengte m		geluidsniveau dB(A)	
	2	1	2	1	2	1	2	1	2	1
A.6420	1.400	1.000	2.150	1.540	16,2	13,6	17	12	52	46
A.6430			2.010	1.460	21,0	17,7	16	11	52	46
A.6520	1.400	1.000	3.610	2.810	26,4	23,2	22	18	56	50
A.6530			3.300	2.575	34,1	29,9	21	16	55	49
A.6620	900	700	5.280	3.960	38,6	33,1	26	20	57	49
A.6630			4.970	3.730	50,7	43,5	25	19	57	49
A.6720	900	700	8.770	6.400	58,3	49,3	36	25	62	53
A.6730			8.200	5.860	77,3	64,3	33	23	61	53

Warmteafgifte Q in kW - bij warm water 75 /65 °C en aanzuigtemperatuur +15°C. Het geluidsniveau is gemeten op een afstand van 5 m van het toestel, in open veld. De worplengte is bepaald met uitblaasmond type *01*.



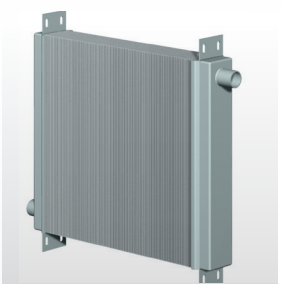
Serie 1000 : batterij staal verzinkt voor warm of oververhit water of thermische olie

De verwarmingsbatterij, voor de serie 1000, is volledig uit staal vervaardigd en nadien vuurverzinkt. De stalen buizen hebben een wanddikte van 2 mm.

Door hun robuuste bouw en uitermate hoge weerstand tegen corrosie, zijn deze toestellen te gebruiken in vochtige ruimtes en in ruimtes waar een hoge stof- of olieconcentratie in de lucht aanwezig is.

stand	toerental t/m		luchtdebiet m ³ /h		warmteafgifte kW		worplengte m		geluidsniveau dB(A)	
	2	1	2	1	2	1	2	1	2	1
A.1429	1.400	1.000	2.150	1.720	13,2	11,7	16	13	55	50
A.1449			1.950	1.600	17,9	16,2	15	12	54	49
A.1469			1.800	1.450	22,4	20,2	13	10	52	48
A.1529	1.400	1.000	4.300	3.250	22,7	20,5	25	19	58	52
A.1549			3.900	2.850	30,8	25,9	23	17	56	51
A.1569			3.200	2.250	36,9	30,5	19	13	55	49
A.1629	900	700	5.500	3.950	31,8	26,8	27	20	57	51
A.1649			4.700	3.500	44,6	38,3	23	17	54	49
A.1669			4.050	2.800	55,3	45,9	20	13	52	47
A.1729	900	700	9.000	6.900	46,7	40,6	38	29	62	56
A.1749			7.800	5.750	62,8	52,7	33	24	60	54
A.1769			6.400	4.850	75,1	63,4	28	21	58	53

Warmteafgifte Q in kW - bij warm water 75 /65 °C en aanzuigtemperatuur +15°C. Het geluidsniveau is gemeten op een afstand van 5 m van het toestel, in open veld. De worplengte is bepaald met uitblaasmond type *01*.



Serie 3000 : batterij staal verzinkt voor stoom

De verwarmingsbatterij, voor de serie 3000, is volledig uit staal vervaardigd en nadien vuurverzinkt. De naadloze stalen buizen hebben een wanddikte van 2 mm.

Door hun robuuste bouw en uitermate hoge weerstand tegen corrosie, zijn deze toestellen te gebruiken in vochtige ruimtes en in ruimtes waar een hoge stof- of olieconcentratie in de lucht aanwezig is.

stand	toerental t/m		luchtdebiet m ³ /h		warmteafgifte kW		worplengte m		geluidsniveau dB(A)	
	2	1	2	1	2	1	2	1	2	1
A.3429	1.400	1.000	2.150	1.720	21,8	18,2	16	13	55	50
A.3449			1.950	1.600	31,0	27,0	15	12	54	49
A.3529	1.400	1.000	4.300	3.250	37,8	31,2	25	19	58	52
A.3549			3.900	2.850	55,0	44,9	23	17	56	51
A.3629	900	700	5.500	3.950	52,5	41,2	27	20	57	51
A.3649			4.700	3.500	72,9	59,9	23	17	54	49
A.3729	900	700	9.000	6.900	81,8	66,0	38	29	62	56
A.3749			7.800	5.750	111,9	91,3	33	24	60	54

Warmteafgifte Q in kW - bij stoom 10 kPa en aanzuigtemperatuur +15°C. Het geluidsniveau is gemeten op een afstand van 5 m van het toestel, in open veld. De worplengte is bepaald met uitblaasmond type *01*.

